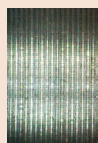
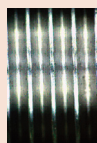


螺距



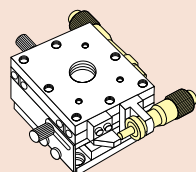
螺距间距 = 0.1mm



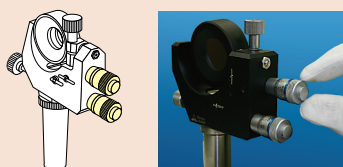
螺距间距 = 0.5mm

应用

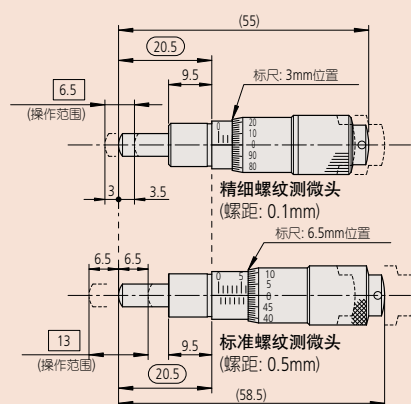
- 半导体晶片定位设备和光学组件调整单元等
- 精确 X-Y 工作台定位



- 精确调整固定架内的镜片



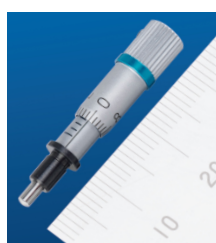
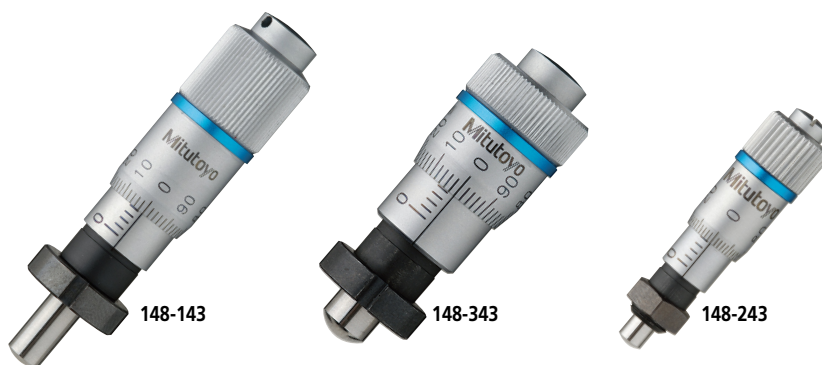
标准精细螺纹测微头和标准常规螺纹测微头在半测量范围行进定位的安装尺寸比较



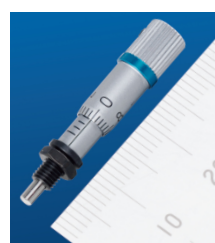
精细螺纹测微头的测量范围为 6.5mm，而常规螺纹测微头的测量范围为 13mm。在替换常规测微头时，精细螺纹测微头可作用在测微螺杆中间行程的共同范围内。标准和紧凑型精细螺纹测微头是完全可互换的。

测微头 148 系列 — 0.1mm/rev 精细进给 MHS/MHC/MHT

- 0.1mm 高精度螺距螺纹，只有标准测微头螺距 (0.5mm) 的五分之一。
- 外形尺寸与常规 0.5mm 螺距测微头一致。



148-244



148-245

规格

公制型								
货号	测量范围	分度值	精度	轴套外径	轴套	测量面	螺距	特点
148-142	0 - 6.5mm	0.002mm	±2μm	9.5mm	直柄型	球面 (SR4)	0.1mm	—
148-143					带有锁紧螺母			
148-342					直柄型			
148-343					带有锁紧螺母	球面 (SR3)		小直径套管
148-242					直柄型			
148-243					带有锁紧螺母			
148-244	0 - 5mm	0.004mm	±5μm	3.5mm	直柄型	球面 (SR1.5)		
148-245					带有锁紧螺母			

测微头

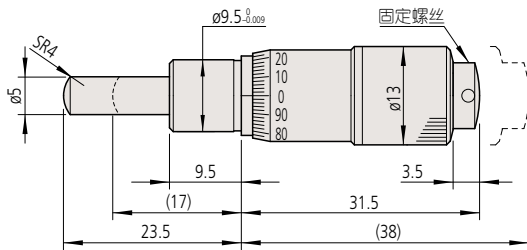
品牌信赖的证明，三丰测量工具的起点

测微头

148 系列 — 0.1mm/rev 精细进给 MHS/MHC/MHT

尺寸和重量

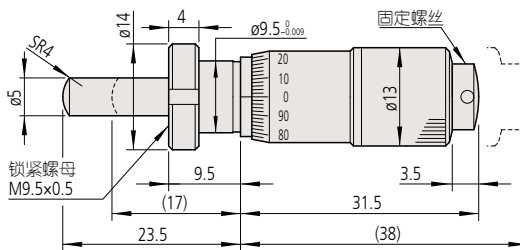
直柄型



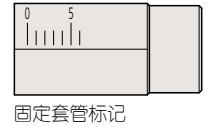
148-142 重量: 31g

带锁紧螺母型

单位: mm

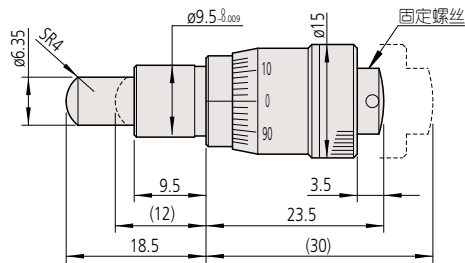


固定装置厚度: 6mm
148-143 球面 重量: 34g



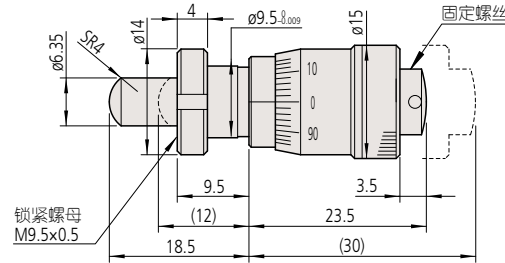
固定套管标记

直柄型

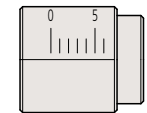


148-342 重量: 29g

带锁紧螺母型

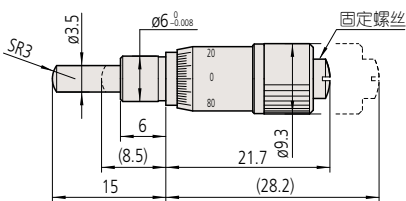


固定装置厚度: 6mm
148-343 球面 重量: 31g



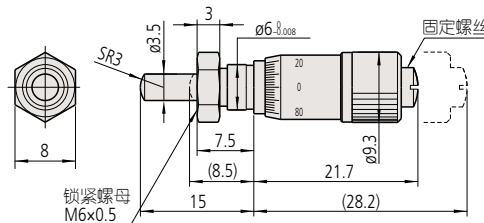
固定套管标记

直柄型

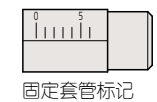


148-242 重量: 10g

带锁紧螺母型

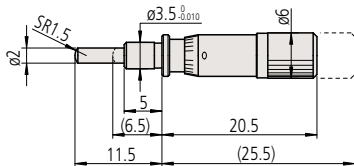


固定装置厚度: 4mm
148-243 球面 重量: 10g



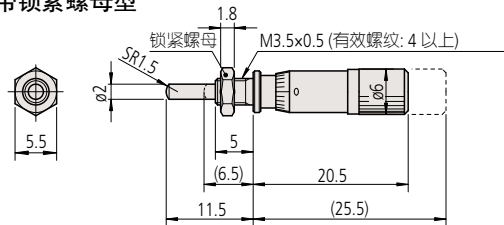
固定套管标记

直柄型



148-244 重量: 4g

带锁紧螺母型



固定装置厚度: 3mm
148-245 球面 重量: 5g



固定套管标记