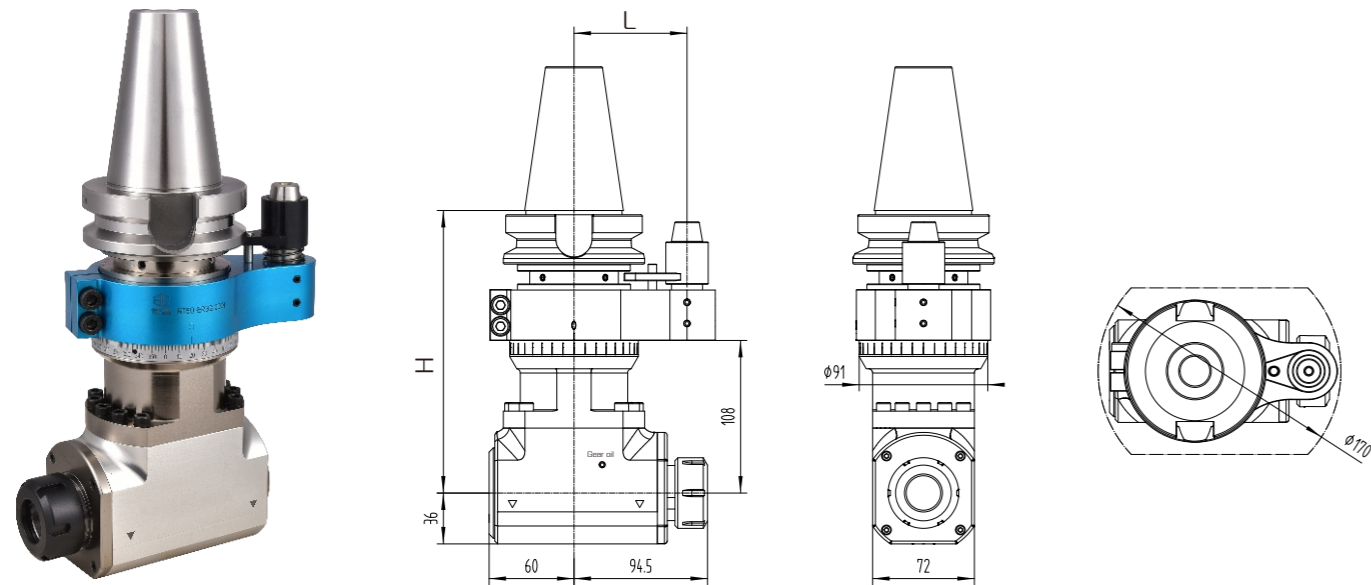


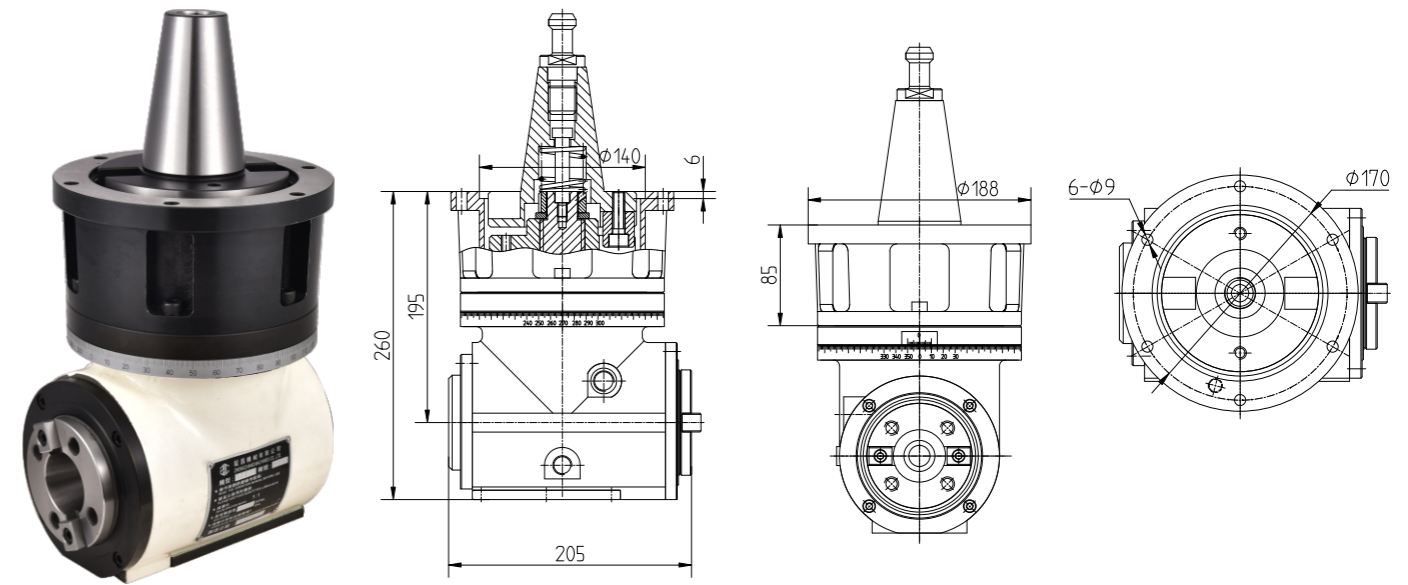
型角度



規格	輸出	轉速	轉速比	轉向	扭力	H	L	重量
BT50-ER32-200L	ER32(2-20mm)	4000RPM	1:1	正轉-正轉	80N.m	200	80	11kg
BT40-ER32-195L	ER32(2-20mm)	4000RPM	1:1	正轉-正轉	80N.m	195	65	8kg

1.可自動換刀加工。2.可手動360°旋轉調整加工角度。3.輸出軸內錐精度0.005mm。

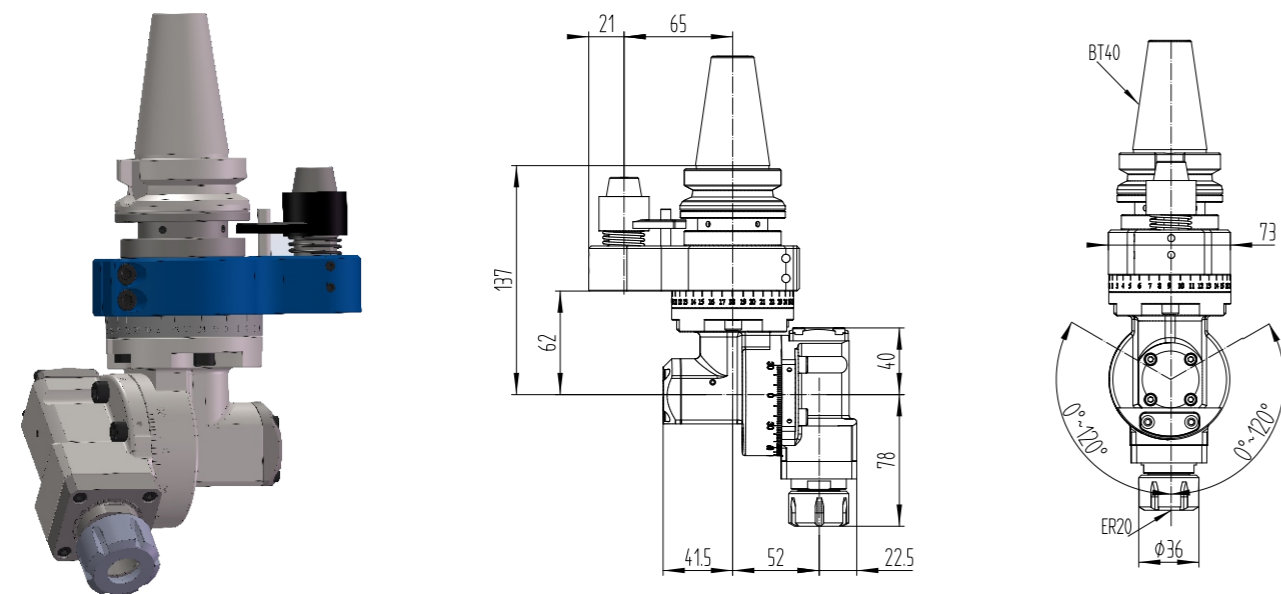
中型法 式角度



規格	輸出	轉速	轉速比	轉向	功率	分度方式	重量
BT40-BT40	BT40(最大100mm刀盤)	3000RPM	1:1	正轉-正轉	22KW	手動	19kg
BT50-BT40	BT40(最大100mm刀盤)	3000RPM	1:1	正轉-正轉	22KW	手動	21kg

1.法蘭式連接機床鋼性穩固。2.可手動360°調整加工角度。3.輸出軸內錐精度0.005mm。

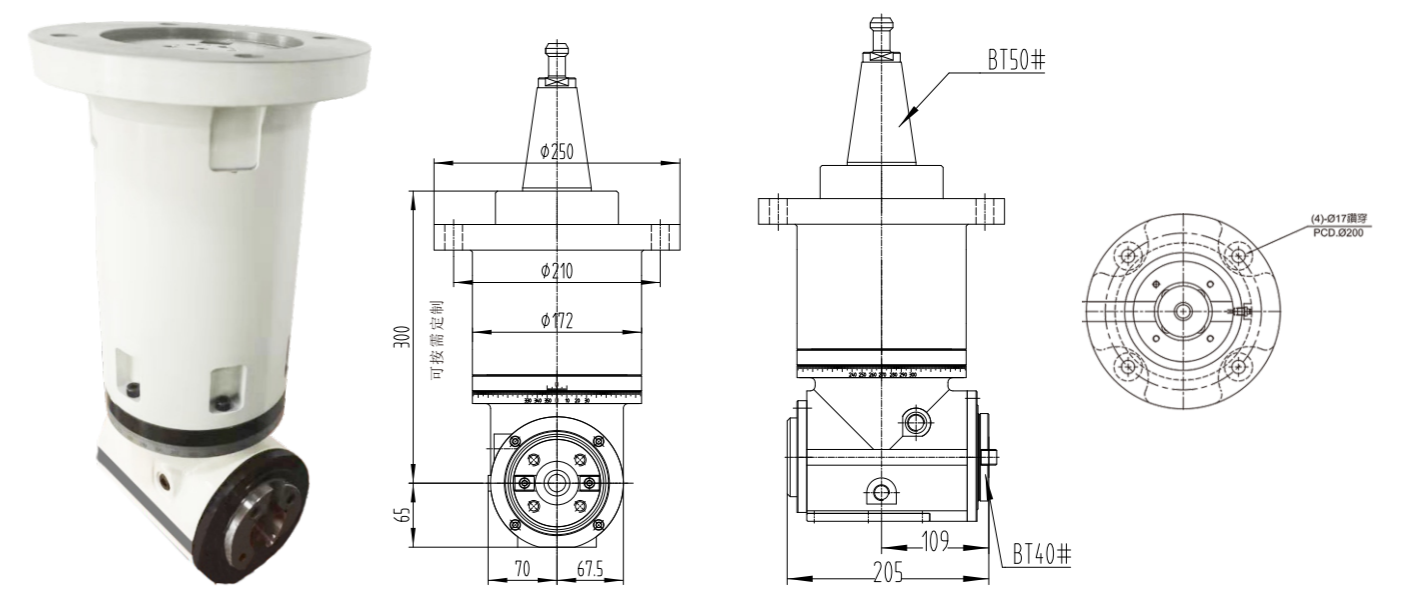
向角度



規格	輸出	轉速	轉速比	轉向	扭力	L	重量
BT40-ER20-U1	ER20(1-13mm)	4000RPM	1:1	正轉-正轉	25N.m	65	5kg
BT50-ER25-U2	ER25(1-16mm)	4000RPM	1:1	正轉-正轉	30N.m	80	9kg

1.可自動換刀加工。2.可手動360°旋轉調整加工角度。3.輸出軸內錐精度0.005mm。

加 角度



規格	輸出	轉速	轉速比	轉向	功率	分度方式	重量
BT40(BT50)-BT40	BT40(最大120mm刀盤)	2000RPM	1:1	正轉-正轉	22KW	手動	49kg

1.法蘭式連接機床鋼性穩固。2.可手動360°調整加工角度。3.輸出軸內錐精度0.005mm。