

## LS-PT

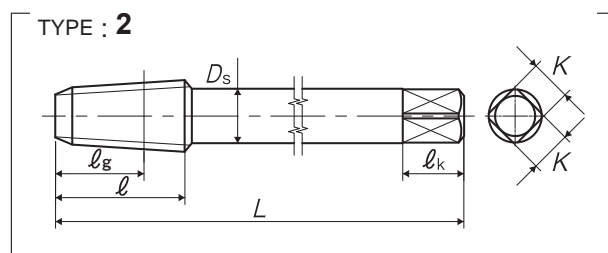
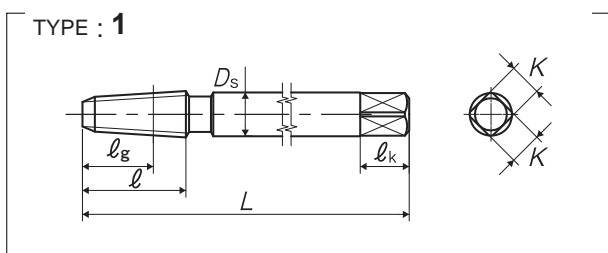
长柄斜行管用丝攻  
样式特长



被削材和推荐的攻牙速度



※详细图解说明请参阅P24



品区: 1G

尺寸	等级	产品编号	吃入部	大径的基准值 (mm)	L (mm)	ℓ (mm)	ℓg (mm)	Ds (mm)	K (mm)	ℓk (mm)	沟数	构型	库存
管用													
PT 1/16-28	II	L10T01K-8	2.5P	7.723	100	19	13	8	6	9	4	1	△
PT 1/8-28	II	L10T02K	2.5P	9.728	100	19	13	8	6	9	4	2	◎
		L15T02K			150								△
		L20T02K			200								△
PT 1/4-19	II	L10T04-	2.5P	13.157	100	28	21	11	9	12	4	2	◎
		L15T04-			150								△
		L20T04-			200								△
PT 3/8-19	II	L10T06-	2.5P	16.662	100	28	21	14	11	14	4	2	◎
		L12T06-			120								△
		L15T06-			150								◎
		L20T06-			200								△
PT 1/2-14	II	L15T08Q	2.5P	20.955	150	35	25	18	14	17	4	2	○
		L20T08Q			200								△
PT 3/4-14	II	L15T12Q	2.5P	26.441	150	35	25	23	17	20	4	2	○
		L20T12Q			200								△
PT 1 -11	II	L15T16U	2.5P	33.249	150	45	32	26	21	24	5	2	○
		L20T16U			200								△
PT 1 1/4-11	II	-	2.5P	41.910	200	45	32	32	26	30	5	2	△
PT 1 1/2-11	II	-	2.5P	47.803	200	45	32	38	29	32	6	2	△

螺旋丝攻  
(盲孔用)

螺旋型  
先端丝攻  
(通孔用)

先端丝攻  
(通孔用)

直沟丝攻

超硬丝攻

挤压丝攻

特殊螺纹  
筒易检查工具

管用丝攻

螺纹铣刀

圆板牙

中心钻

孔面工具