



符合RoHS

NBK®

BUILT-IN VIBRATION ISOLATION MOUNT

No.E-9942

## 内置防振座 (中型)

材质 外壳: SPHC 螺栓/螺母: SWRCH10R

表面处理 三价铬电镀

采用隔振及防振性能优异的聚氨酯泡沫塑料的内置用防振座。

## 特点

## 可消除低频振动

● 采用比橡胶类防振材料更优异的聚氨酯泡沫塑料, 可消除低频振动。

## 适用负荷范围大

● 适用于100N~3100N的大范围负荷。

## 防振材料种类丰富

● 各尺寸均备有2~4种防振材料。即使负荷不同, 也可将尺寸差异控制在最小限度内。

## 连接方式可任意组合

● 中型可选择外螺纹、内螺纹的组合。

## 用途

## 消除从外部传递过来的振动

● 消除外部向精密测量仪、检查及加工机等传递的振动

## 减少向外部传递的振动

● 减少泵、发电机等振动源向外部传递的振动

基准台面

辅助台面

精密平口钳

夹具单元

夹持工装零部件

定位元件

装入式零件

隔振及防振

千斤顶

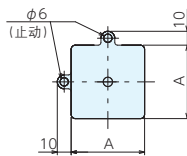
平台、测量仪

钻床平口钳

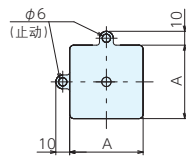
机工虎钳

索引

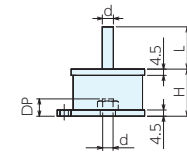
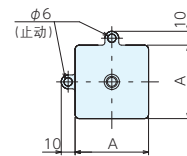
(螺栓/螺母)



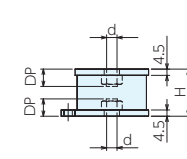
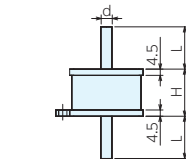
(螺栓/螺栓)



(螺母/螺母)

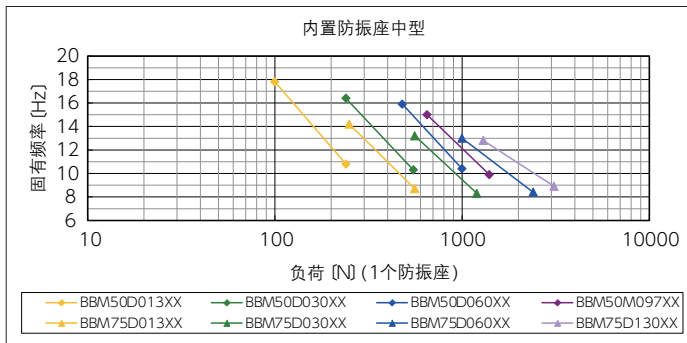


※螺母侧固定用螺栓的尺寸应在DP尺寸以内。



※固定用螺栓的尺寸应在DP尺寸以内。

## 特性数据



## 选择要点

在左侧图表中读取装载负荷所对应的防振座固有频率, 选择需隔振、防振的振动频率1/2 (0.5倍) 以下的型号。

**选择例** 需要对1个防振座上作用300N负荷、转速1,800rpm的泵进行隔振时

● 泵产生的振动频率为1,800转/60秒=30Hz。因此, 防振座应选择固有频率为30Hz / 2 = 15Hz以下的类型。

● BBM75D013 (装载30N时的固有频率约为13Hz) 或BBM50D030 (装载300N时的固有频率约为15Hz) 适用上述情况。



思诚资源

WWW.SCZY.COM

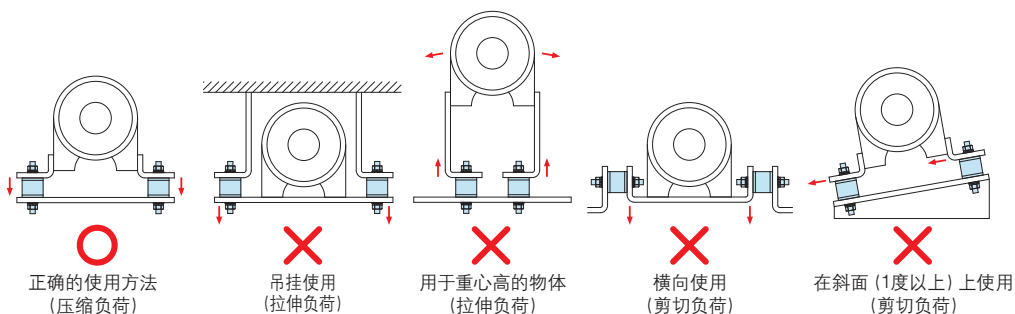
高端制造服务商

http://www.nabeya.co.jp

## ■ 规格

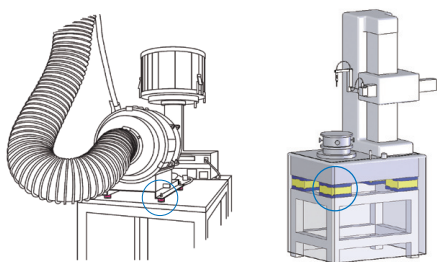
订单号	型号	防振材料颜色	类型	尺寸[mm]					容许负荷N	固有频率 [Hz]※1	对象振动频率 [Hz]※2	防振材料变形量 [mm]※3	重量 g
				A	H	d (粗牙)	L	DP					
109414	BBM50D013NB	深黄	螺栓 螺母	53	34.0	M 8×1.25	30.5	8	100~240	11	22~	2	250
109415	BBM50D030NB	深绿							240~550	10	21~	3	260
109416	BBM50D060NB	深蓝							480~1000	10	21~	3	270
109417	BBM50M097NB	深紫							650~1400	10	20~	4	270
109418	BBM75D013NB	深黄							250~560	9	17~	4	590
109419	BBM75D030NB	深绿	78	46.5	M12×1.75	50.5	12	560~1200	8	17~	4	620	
109420	BBM75D060NB	深蓝						1000~2400	8	17~	4	650	
109421	BBM75D130NB	紫						1300~3100	9	18~	4	670	
109422	BBM50D013BB	深黄						100~240	11	22~	2	260	
109423	BBM50D030BB	深绿	53	34.0	M 8×1.25	30.5	-	240~550	10	21~	3	270	
109424	BBM50D060BB	深蓝						480~1000	10	21~	3	280	
109425	BBM50M097BB	深紫						880~1900	10	20~	4	280	
109426	BBM75D013BB	深黄	78	46.5	M12×1.75	50.5	-	250~560	9	17~	4	630	
109427	BBM75D030BB	深绿						560~1200	8	17~	4	660	
109428	BBM75D060BB	深蓝						1000~2400	8	17~	4	690	
109429	BBM75D130BB	紫						1300~3100	9	18~	4	720	
109430	BBM50D013NN	深黄	螺母 螺母	53	34.0	M 8×1.25	-	8	100~240	11	22~	2	240
109431	BBM50D030NN	深绿							240~550	10	21~	3	250
109432	BBM50D060NN	深蓝							480~1000	10	21~	3	260
109433	BBM50M097NN	深紫							880~1900	10	20~	4	260
109434	BBM75D013NN	深黄							250~560	9	17~	4	540
109435	BBM75D030NN	深绿	78	46.5	M12×1.75	-	12	560~1200	8	17~	4	580	
109436	BBM75D060NN	深蓝						1000~2400	8	17~	4	610	
109437	BBM75D130NN	紫						1300~3100	9	18~	4	630	

## ⚠ 使用时的注意事项



- 防振座的固有频率为需隔振的振动频率的 $1/\sqrt{2}$  (0.7倍) 以上时, 将无法获得隔振效果, 振动反而会增加。使用时应确保防振座上承受压缩方向的负荷。
  - 不可在承受拉伸、剪切负荷的状态下使用。(参见上例)
- 另外, 在运输及保管时也应确保不施加拉伸、剪切负荷。施加拉伸、剪切负荷可能会损坏防振座。

## 使用例



对于重心高的装置, 应将防振产品设置在装置内接近重心的位置, 这样可减小因设置防振产品引起的装置摆动。

基准台面

辅助台面

精密平口钳

夹具单元

夹持工装零部件

定位元件

装入式零件

隔振及防振

千斤顶

平台、测量仪

平台、测量仪

机工虎钳

索引