

# 拔插操作类型

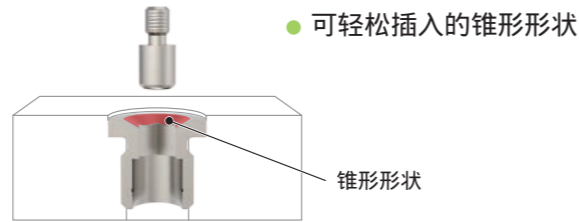
这是一款只需插入孔中即可同时完成定位和夹紧的产品。



## 无需专用工具



## 优异的引导性

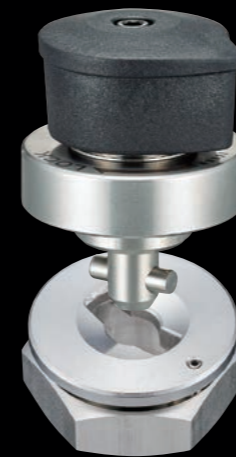


		磁吸式	孔式紧固型
特点		通过磁力吸附进行定位和夹紧。	通过内置弹簧进行定位和夹紧。
产品		<p>磁吸销 磁吸式卡槽</p>	<p>嵌入用锁销 嵌入式 锁定型</p>
操作		<p>磁力夹紧 ① ②</p>	<p>① ②</p>
操作侧	本体材质	S45C	SUS
插入侧	材质	SUS	SUS
夹紧力 (N)		7	7/15
重复定位精度		—	±0.25

超有效削减夹具更换时间  
锅屋NABEYA之简易快换夹具系列 诞生！

# 简易快换 夹具系列

## 定位·夹紧组件



旋钮操作型



按钮操作型



拔插操作型



深圳思诚资源科技有限公司  
SHENZHEN SCZY TECHNOLOGY CO.,LTD.

电话/Tel: 0769-22186189

网址/Web: www.sczy.com

邮箱/E-mail: sales@sczy.com

地址/Adr: 广东省东莞市长安镇长青南路1号万科中心1906



微信公众平台



## 更快、更轻松、更有保证

- 无需工具
- 可在现有设备上安装

# 旋钮操作型

## 旋钮夹紧式

这是一款只需旋转旋钮90°即可同时完成定位和夹紧的产品。



# 按钮操作型

## 孔式紧固

这是一款按下按钮的同时插入底座，松开按钮时即可同时完成定位和夹紧的产品。



### 优异的耐久性和耐腐蚀性



- 5万次耐久测试达成
- 本体不锈钢材质

### 形状设计基于人体工学

(采用Ergonomics设计)



- 单侧凸起设计
- LOCK(锁紧)状态一目了然

### 安全结构设计防止误操作



- 球形结构的倒锥形形状
- 方便握紧 防止滑落

### 优异的耐久性和耐腐蚀性



- 3万次耐久测试达成
- 本体不锈钢材质

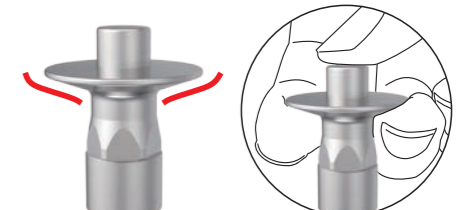
### 形状设计基于人体工学

(采用Ergonomics设计)


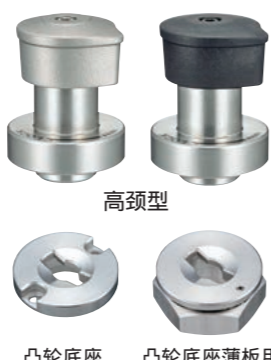

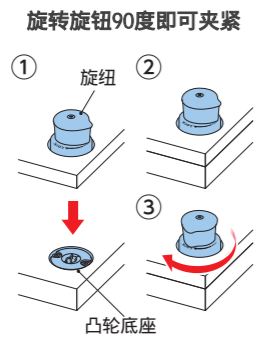
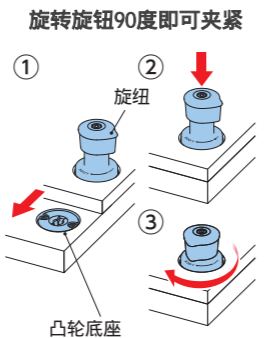
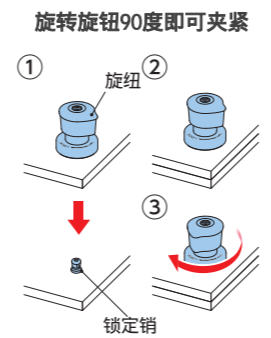



- 仅需一个按钮即可实现定位&夹紧
- 易于插入的锥形设计

### 安全结构设计防止误操作



- 特殊的锥形设计，方便手指握紧，从而防止掉落。

	标准型	高颈型	销锁型
特点	锁紧销插入凸轮底座进行操作。通过旋钮操作进行定位·夹紧。	对准凸轮底座。按下旋钮，通过旋钮操作进行定位·夹紧。	插入锁定销。通过旋钮操作进行定位·夹紧。
产品	 <p>标准型</p> <p>凸轮底座 凸轮底座薄板用</p>	 <p>高颈型</p> <p>凸轮底座 凸轮底座薄板用</p>	 <p>销锁型</p> <p>锁定销</p>
操作	<p>旋转旋钮90度即可夹紧</p>  <p>① 旋钮 ② 凸轮底座</p>	<p>旋转旋钮90度即可夹紧</p>  <p>① 旋钮 ② 凸轮底座</p>	<p>旋转旋钮90度即可夹紧</p>  <p>① 旋钮 ② 锁定销</p>
操作侧	本体材质: SUS 旋钮材质: 树脂/SUS	本体材质: SUS 旋钮材质: 树脂/SUS	本体材质: SUS 旋钮材质: 树脂/SUS
插入侧	材质: SUS/SCM	材质: SUS/SCM	材质: SUS
夹紧力(N)	60/90	60/90	7/9
重复定位精度	±0.1	±0.1	±0.25

	衬套型	锁销型	直插型
特点	插入衬套，进行定位。通过按钮操作实现夹紧/松开	插入锁销中进行定位·夹紧。插入时无需按钮操作。按下按钮即可松开夹紧。	插入加工孔，进行定位。通过按钮操作实现夹紧/松开
产品	 <p>旋钮型 直线型</p> <p>衬套</p>	 <p>旋钮型 直线型</p> <p>锁定销</p>	 <p>直插型</p>
操作	 <p>① ② ③</p>	 <p>① ② ③</p> <p>按下按钮即可松开</p>	 <p>① ② ③</p>
操作侧	本体材质: SUS 按钮材质: SUS	本体材质: SUS 按钮材质: SUS	本体材质: SUS
插入侧	材质: SUS	材质: SUS	材质: SUS
夹紧力(N)	30/50	6	3/6
重复定位精度	±0.25	±0.25	±0.25